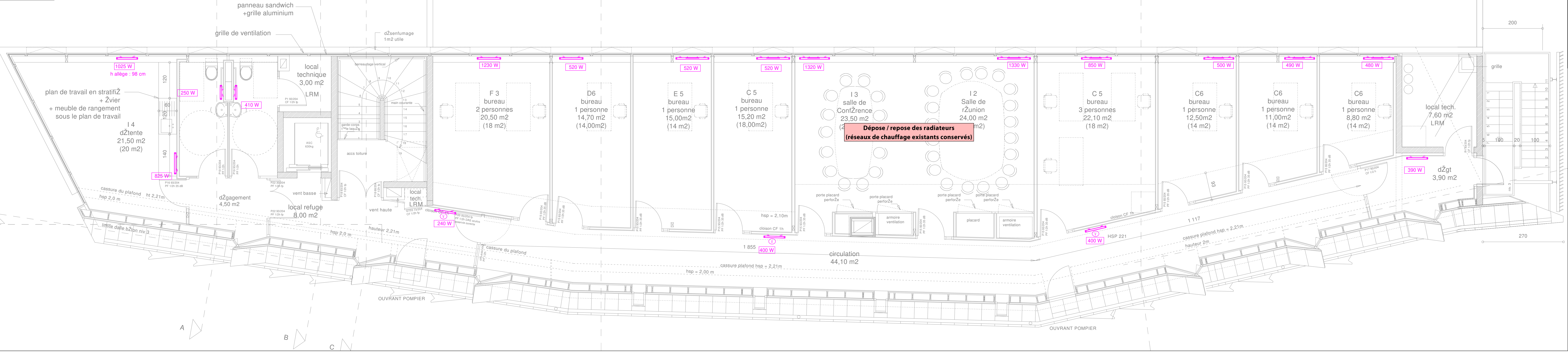


## Chauffage

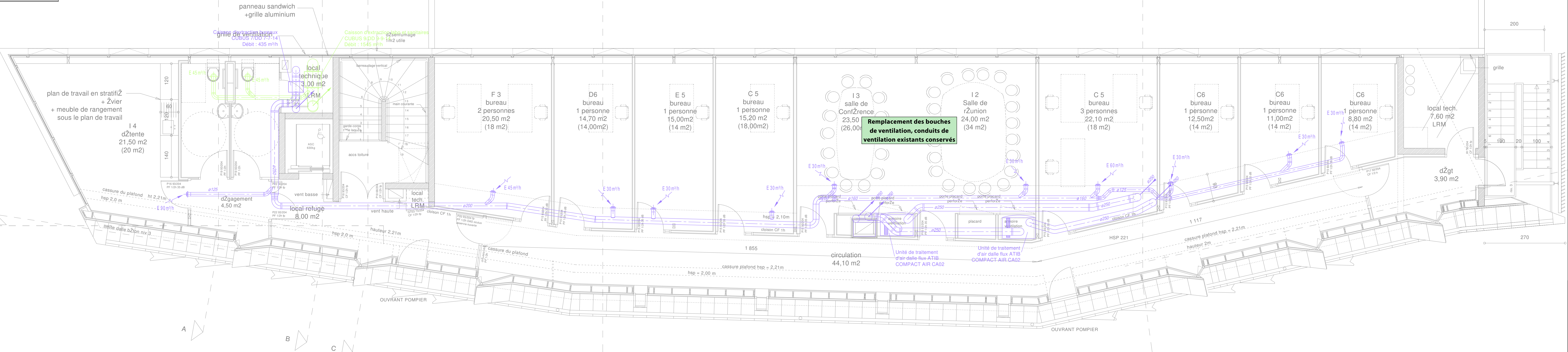


La mission BET est une mission de base, par conséquent l'entreprise titulaire du présent lot a l'entière responsabilité de l'EXECUTION. Les éventuelles quantités, calculs, puissances, positions des équipements, dimensionnement, dépendances/apports, taille du matériel... sont données à titre indicatif (mission de base).

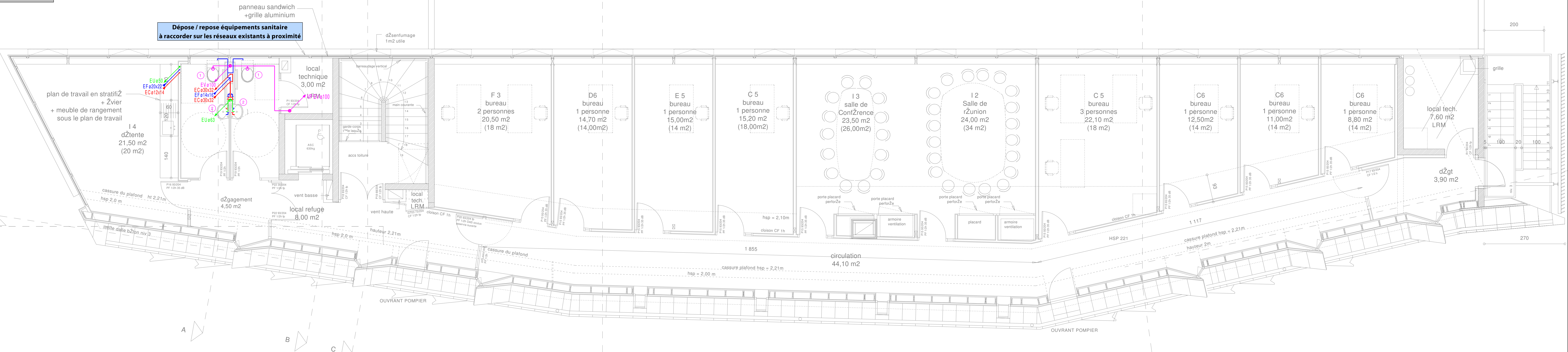
Les entreprises devront impérativement dimensionner l'ensemble des installations et systèmes, réaliser leurs calculs d'EXECUTION, vérifier les positions et les quantités et les valider pour établir son offre (adapter leur devis au DCE et plans) en fonction des besoins et des réglementations en vigueur) et avant toute réalisation sur site.

Le BET ne pourra pas être tenu responsable de toutes modifications ou erreurs dues à l'EXECUTION de l'entreprise. Les entreprises ne pourront pas prétendre à une valorisation de leur marché en cas d'augmentation de quantités, sous-dimensionnement... dus à une erreur d'EXECUTION (calculs...) ou prise en compte simple de nos plans DCE) en chantier ou d'appréciation à la remise de leur offre.

## Ventilation



## Plomberie



## DCE

## R+3



Maitre d'ouvrage : **SORBONNE UNIVERSITE**  
18, rue de la Sorbonne - 75005 Paris



**Architecte :** **SPAN**  
123, rue Saint-Maur - 75011 Paris



5c rue de la Ville Néant - BP4 - 22360 Languueux  
TEL : 02 96 33 57 64 - bet.ai@armoringenieirie.fr  
[www.armoringenieirie.fr](http://www.armoringenieirie.fr)

## PLAN DE PRINCIPE CHAUFFAGE - VENTILATION - PLOMBERIE

AFF. : 25-004 / DG

PLAN : CVP-01

*Ech : 1:50*

A	Première diffusion	13/02/2025	VQ	MD	<i>Ech : 1:50</i>
NDICE	MODIFICATION(S)	DATE	DESS.	VERIF.	